

Commission Départementale des Risques Naturels Majeurs du 25 janvier 2018

*Étude sur l'amélioration de la connaissance
du risque inondation par ruissellement –
SLGRI Haute Deûle*



Contexte dans lequel s'inscrit l'étude

■ Mise en œuvre de la Directive Inondation

- Identification du Territoire à Risque inondation de Lens
- Aléa débordement du canal de la Deûle

■ Mise en œuvre de la stratégie locale de gestion du risque inondation

- Remontées d'inquiétudes des élus : Inondation par ruissellement
- Territoire très exposé notamment depuis les années 2000
- Communes les plus fréquemment touchées sont des zones urbanisées → pas nécessairement soumises à débordement de cours d'eau

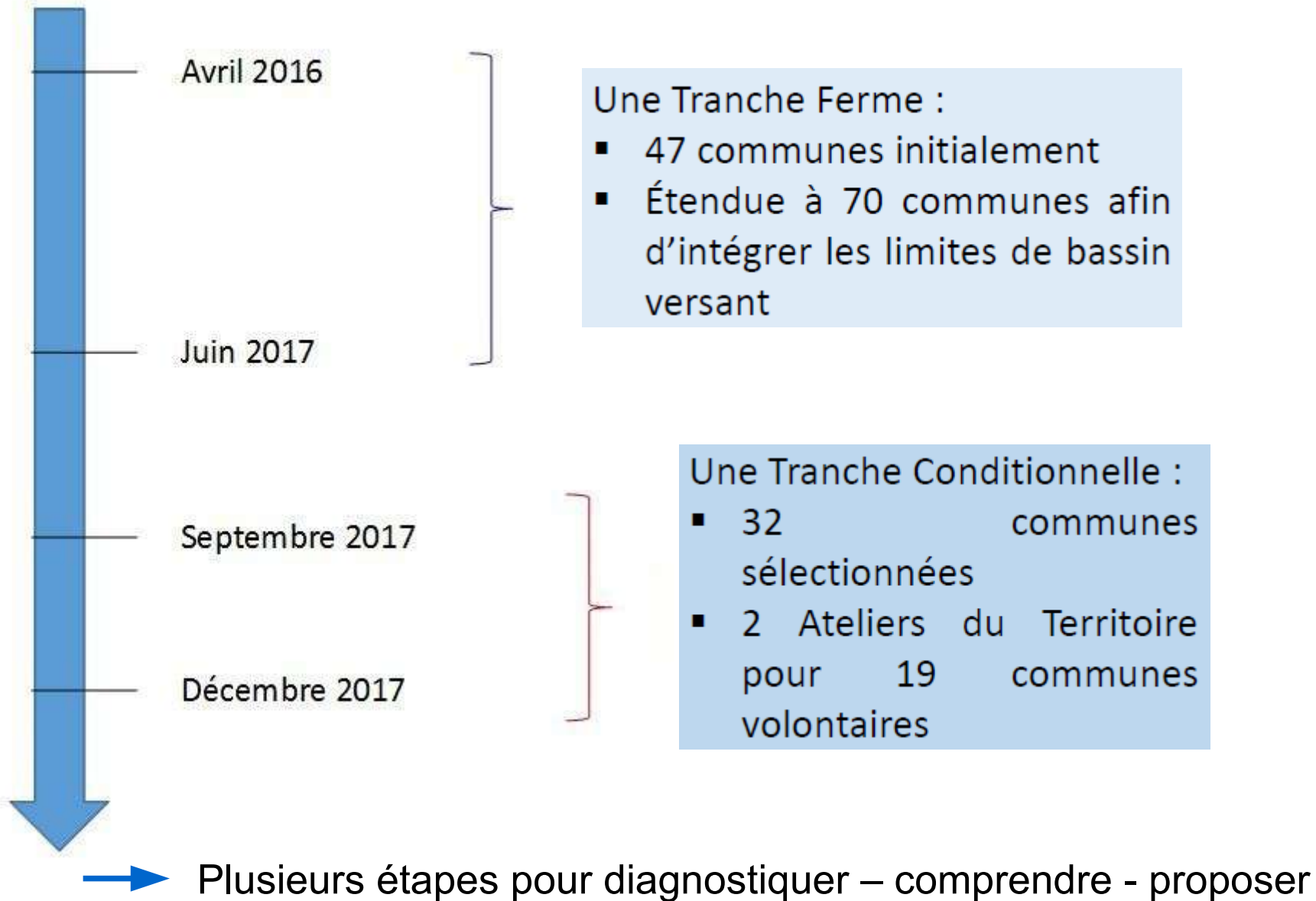
■ Proposition des services de l'État

- Réaliser une étude sur l'amélioration de la connaissance du risque inondation par ruissellement et l'accompagnement des collectivités

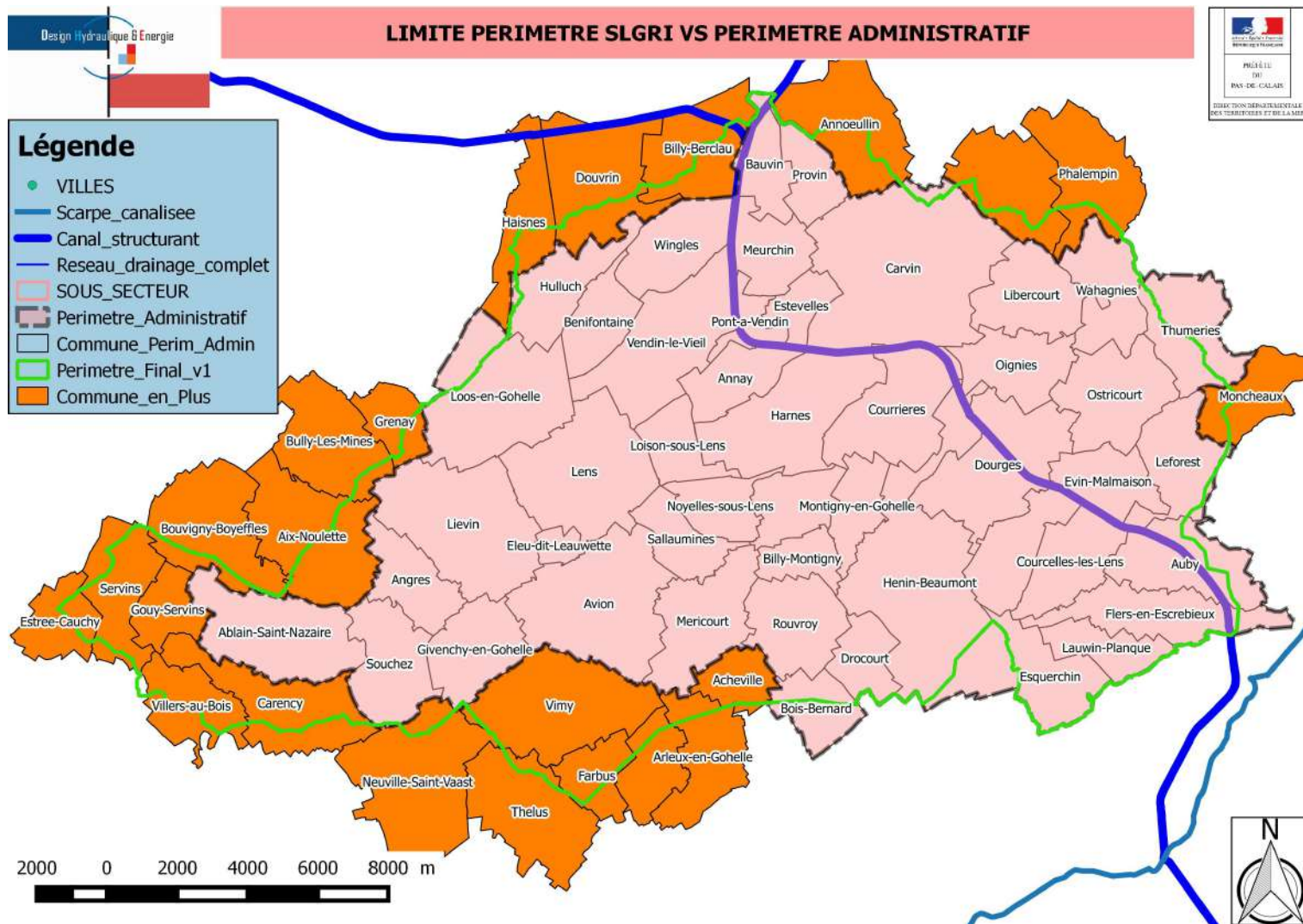
Objectifs de l'étude

- Améliorer la connaissance historique du risque inondation
 - Type d'inondation pris en compte : le ruissellement urbain et rural
 - Analyser le fonctionnement/dysfonctionnement du bassin versant de la Haute-Deûle
 - Identifier les secteurs vulnérables
- Contribuer à l'élaboration de la stratégie locale de gestion du risque inondation → propositions d'actions
 - Proposer des orientations de gestion du risque d'inondation via l'aménagement du territoire → PLU, PAC, PPR
 - Définir les projets de prévention des inondations avec les acteurs du territoire

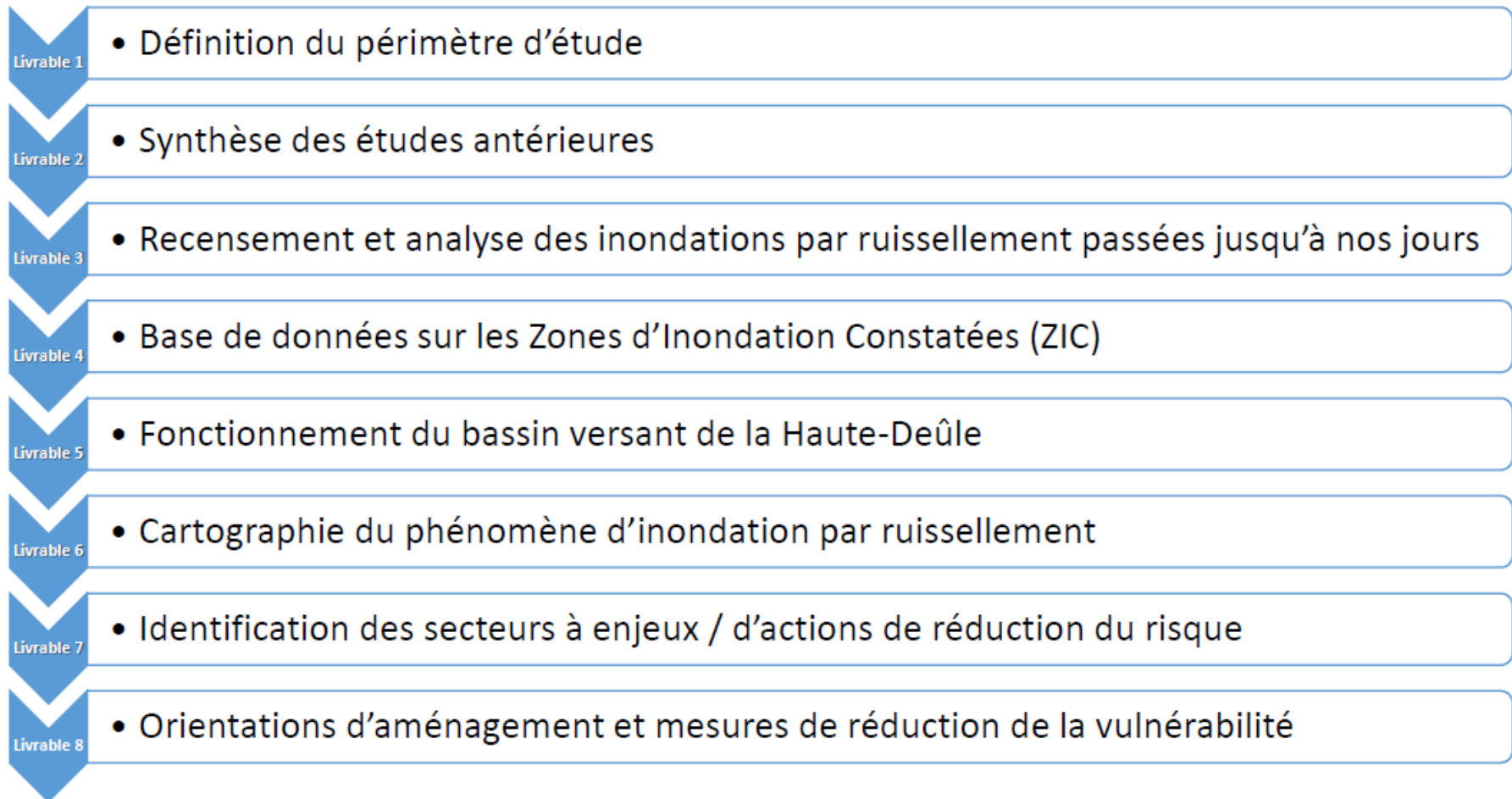
Déroulé de l'étude



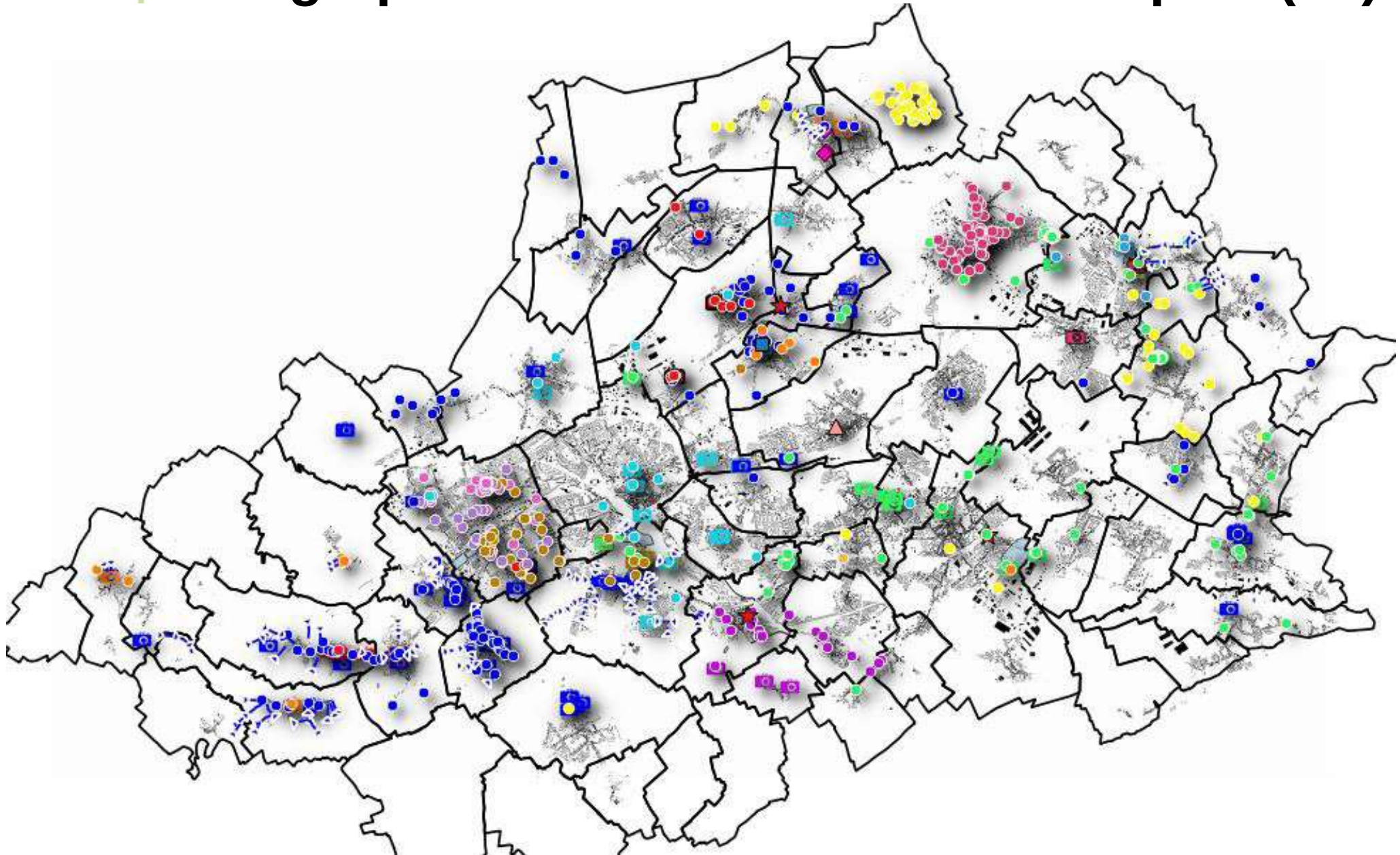
Périmètre de l'étude



Ensemble des livrables de l'étude



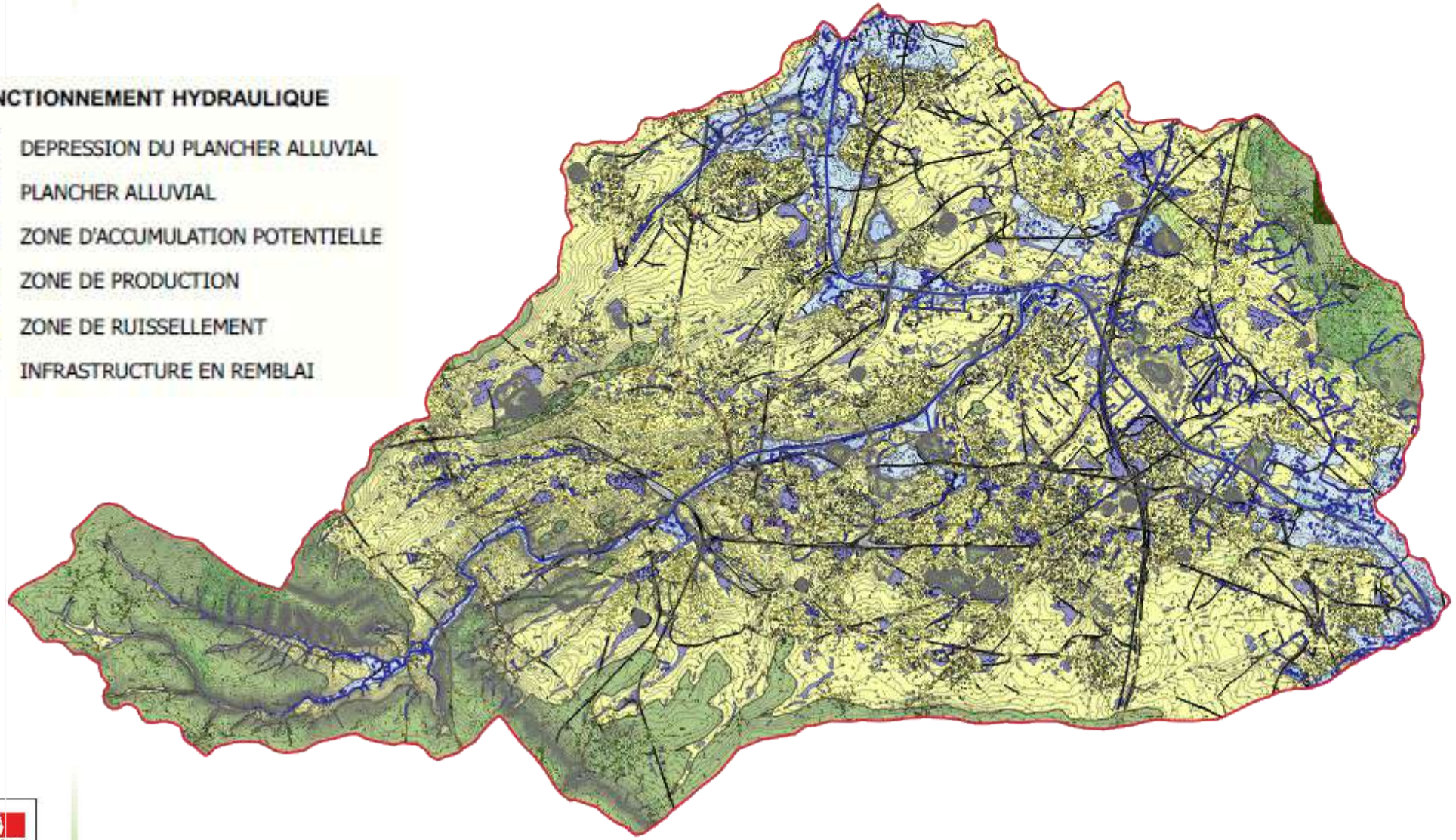
Cartographie des événements historiques (L4)



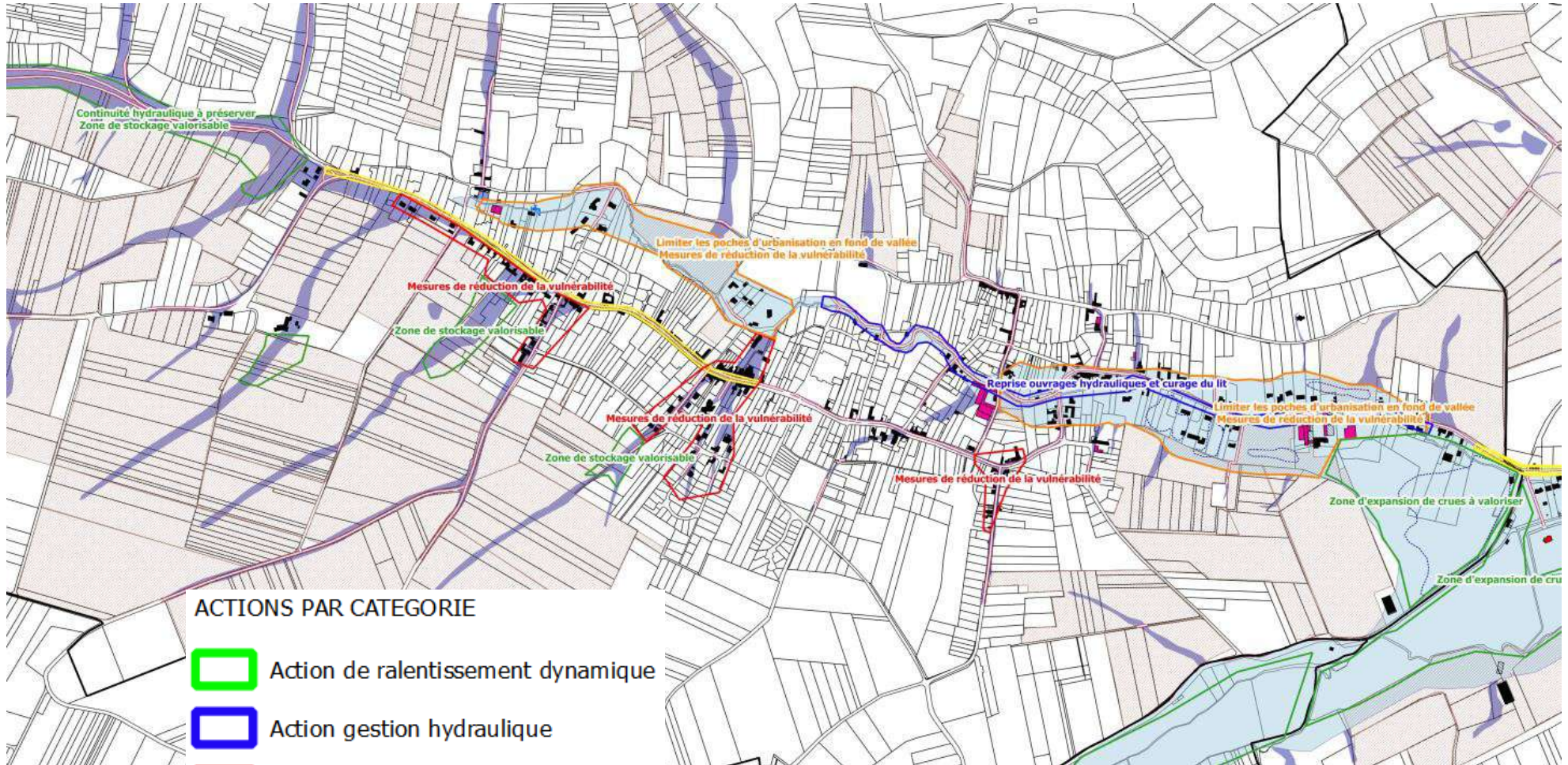
Identification des différentes typologies d'inondation (L6)

FONCTIONNEMENT HYDRAULIQUE






-  DEPRESSION DU PLANCHER ALLUVIAL
-  PLANCHER ALLUVIAL
-  ZONE D'ACCUMULATION POTENTIELLE
-  ZONE DE PRODUCTION
-  ZONE DE RUISSELLEMENT
-  INFRASTRUCTURE EN REMBLAI



Identification des secteurs à enjeux / action de réduction du risque (L7)



ACTIONS PAR CATEGORIE



-  Action de ralentissement dynamique
-  Action gestion hydraulique
-  Action sur le bâti
-  Action urbanisme
-  Action gestion de crise



Orientations en terme d'aménagement du territoire

- **Sont définies par type de zone** (zone de production, zone de ruissellement, zone d'accumulation, zone de plancher alluvial)
- **Orientent le futur et l'existant**

Extrait

<p>Zone de production</p> 	<ul style="list-style-type: none"> • Adapter les surfaces en culture selon les saisons pour diminuer les taux de ruissellement sur les périodes les plus à risque. • Favoriser le ralentissement dynamique dans le cadre d'une politique d'aménagement de bassin versant : labours perpendiculaires à la pente sur parcelles agricoles, réimplantation de haies et bosquets pour casser les effets de concentration et filtrer les écoulements boueux, implantation de bassin mixtes « rétention/plages de dépôts », mise en place de seuils correctifs dans les ravines... • Limiter toute imperméabilisation nouvelle. 	
<p>Zone de ruissellement</p> 	<ul style="list-style-type: none"> • Gérer les eaux à la parcelle. • Limiter l'imperméabilisation. • Favoriser l'utilisation de l'espace public en zone tampon. • Planter les bâtiments sensibles (gestion de crise, ERP) préférentiellement dans ces espaces moins vulnérables en intégrant la contrainte ruissellement diffus dans leur conception (accès, vide sanitaire). 	<ul style="list-style-type: none"> • Chercher à diminuer les niveaux d'imperméabilisation. • Favoriser le stockage au niveau de l'espace public.

Impact de l'étude sur la SLGRI

- Déclinaison de propositions d'actions à engager autour de 4 axes de la SLGRI
 - Axe 3 : Alerte et gestion de crise
 - Axe 5 : Actions de réduction de la vulnérabilité des biens et des personnes
 - Axe 6 : Ralentissement des écoulements
 - Axe 7 : Gestion des ouvrages de protection hydraulique

Les ateliers du territoire

■ Objectifs

- S'appropriier les cartes produites
- Visualiser sur le terrain les éléments cartographiés
- Échanger sur les problématiques rencontrées / les solutions à mettre en œuvre
- Développer une culture du risque commune pour exploiter les cartes en aménagement et urbanisme
- Associer les acteurs à la recherche d'actions pour disposer d'une stratégie partagée et adaptée aux enjeux locaux

■ Organisation

- 2 x 2 jours
- 19 communes



Consultation de l'ensemble des livrables de l'étude :

<http://www.pas-de-calais.gouv.fr/Politiques-publiques/Prevention-des-risques-majeurs/Les-etudes/Etude-ruissellement-SLGRI-Haute-Deule>



Merci de votre attention

